

WOOD 100%

A timeless material,
stealing the scene in your bathroom

Un materiale senza tempo protagonista nel bagno

casabath

100%madein casabath

Nell'era della globalizzazione la scelta di produrre totalmente e internamente all'azienda i nostri prodotti è una decisione in controtendenza. Nasce dall'esigenza di offrire un prodotto di alta qualità, costantemente controllato e garantito da chi lo propone al mercato. "Made in Casabath" significa che ogni nostro articolo è realizzato da chi lo ha pensato, da chi lo ha visto prendere forma lentamente da una idea, da chi lo ha sviluppato con competenza e passione per il proprio lavoro.

In the age of globalisation, the decision to manufacture all our products in house definitely bucks the trend. It is born of the need to provide top-quality products that are consistently inspected and guaranteed by the people who make them. "Made in Casabath" means that every single piece is made by the people who designed it, who saw the idea slowly take shape, who developed them with skills and a passion for their job.

En plein dans l'aire de la globalisation le choix de produire totalement au sein de notre entreprise est une décision qui va contre la tendance. Cette décision est née avec le besoin d'offrir un produit de qualité, constamment contrôlé et garanti par notre entreprise. « Made in casabath » veut dire que chacun de nos articles est réalisé par les mêmes personnes qui les ont projetés, ceux mêmes qui ont vu naître les idées, qui les ont développés avec savoir faire et passion pour le travail.

En la era de la globalización la elección de producir total e internamente en la empresa nuestros productos es una decisión contra tendencia. Nace de la exigencia de ofrecer un producto de alta calidad, constantemente controlado y garantizado por quien los propone al mercado. "Made in Casabath" significa que cada uno de nuestros artículos ha sido realizado por quien lo ha ideado, quien lo ha visto tomar forma lentamente partiendo de una idea, de quien lo ha desarrollado con competencia y pasión por el propio trabajo.

In der Ära der Globalisierung ist die Wahl, unsere Produkte allein und vollständig in unserem Betrieb herzustellen, eine Entscheidung gegen den Trend. Sie entsteht durch den Anspruch, ein Produkt von hoher Qualität anbieten zu wollen, das ständig von denjenigen, die es auf den Markt bringen, kontrolliert und garantiert wird. "Made in Casabath" heißt, dass jedes unserer Produkte von denjenigen angefertigt wurde, die es erfunden haben, die gesehen haben, wie ihre Ideen langsam Gestalt annahmen; von denjenigen, die das Produkt mit Kompetenz und Leidenschaft für die eigene Arbeit entwickelt haben.

wood100%

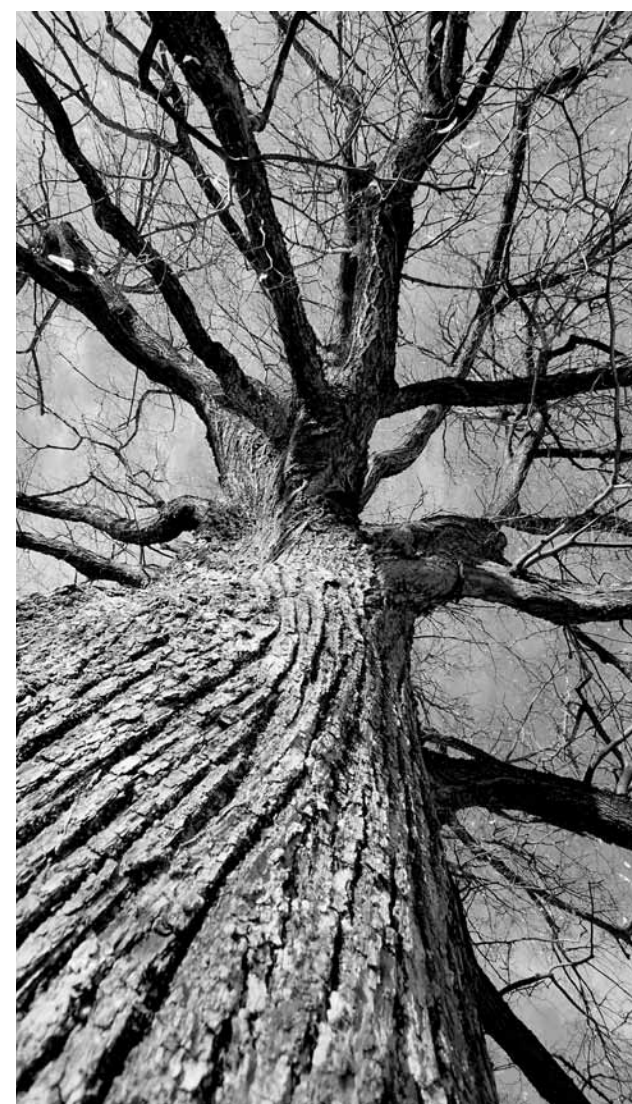


Soluzioni creative per arredare il bagno
Creative solutions to decorate the bathroom



honouring a material that's the witness of time

RISPETTARE UN MATERIALE TESTIMONE DEL TEMPO



Gli alberi sono testimoni della nostra storia, passata, presente e futura, basta osservare un tronco tagliato per riscoprire in quegli anelli gli anni che ci hanno visto bambini.

Un albero impiega circa 50 anni prima di entrare nella catena produttiva e questo particolare, non trascurabile, fa in modo che ogni volta che lavoriamo del legno venga fatto con il rispetto che merita.

Trees are the witnesses of our past, present and future history, you only have to look at a log to re-discover, in those rings, the years that saw us as children.

A tree takes about 50 years to get into the production chain, and it is this not so unremarkable detail that, every time we work with wood, makes us do it with the respect it deserves.



knowing wood to celebrate its character and value

CONOSCERE IL LEGNO PER ESALTARNE IL CARATTERE E IL VALORE

Anni di esperienza ci hanno portato a conoscere a fondo questo nobile materiale e questo importante know-how ci ha permesso di sfruttare al meglio le sue caratteristiche.

Il programma Wood è realizzato interamente in Rovere. Per la struttura, le ante o i cassetti vengono utilizzati pannelli a tre strati incrociati per ridurre al minimo possibili movimenti del legno che nel tempo possono verificarsi. Anche la struttura dei cassetti è realizzata interamente in rovere, mentre il meccanismo di scorrimento è realizzato in acciaio con sistema di apertura semplice con chiusura ammortizzata o sistema push-pull.



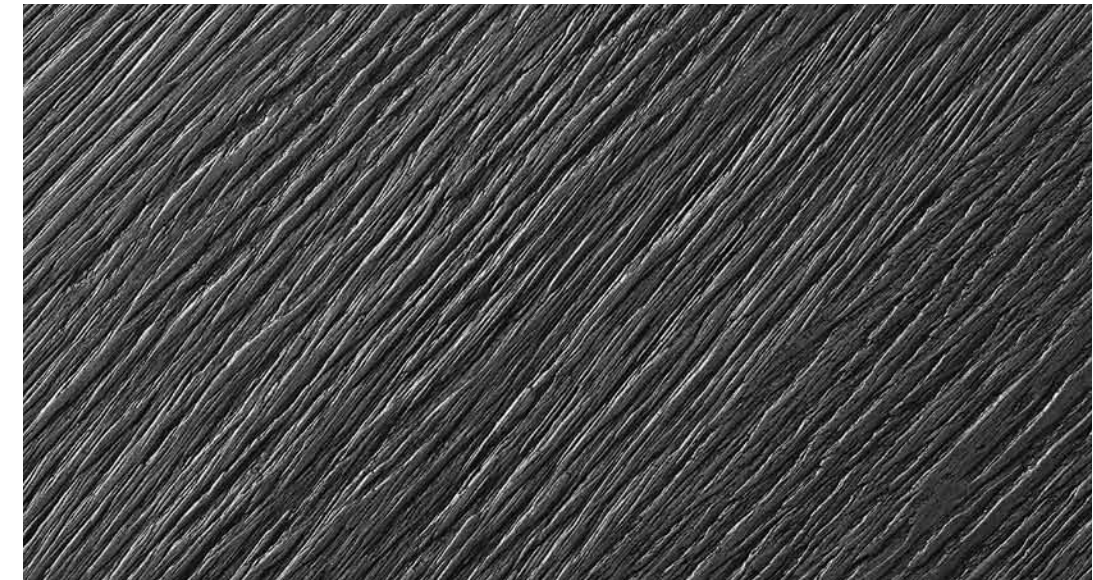
Years of experience have made us learn so much about this noble material, and it is this important expertise that has led us to make the most of its features.

The Wood range is all oak wood. The frame, doors and drawers are made of three-layered criss-crossing panels to minimise any shift that may happen in the wood over time. The drawer frame too is all made in oak wood, while the sliding mechanism is made of steel, with a simple opening system with a shock-absorbing or push-pull enclosure



a piece of furniture to be touched, looked at and felt

UN MOBILE DA TOCCARE DA GUARDARE E DA VIVERE



Materia prima, design e esperienza danno vita al programma Wood, dove la semplicità delle forme valorizza a pieno il legno.

Gli elementi del programma vanno amati e curati con qualche attenzione in più, il legno, ricordiamolo, è un materiale sempre vivo e sempre diverso. Per questo motivo gli elementi della serie Wood possono presentare piccoli nodi o venature più o meno marcate, ma questo appunto è anche il pregio di un materiale naturale al cento per cento, una caratteristica che chi sceglie il legno non può considerare un difetto.

The raw material, design and experience make the Wood range come into its own, with the simplicity of the forms setting off the beauty of the wood.

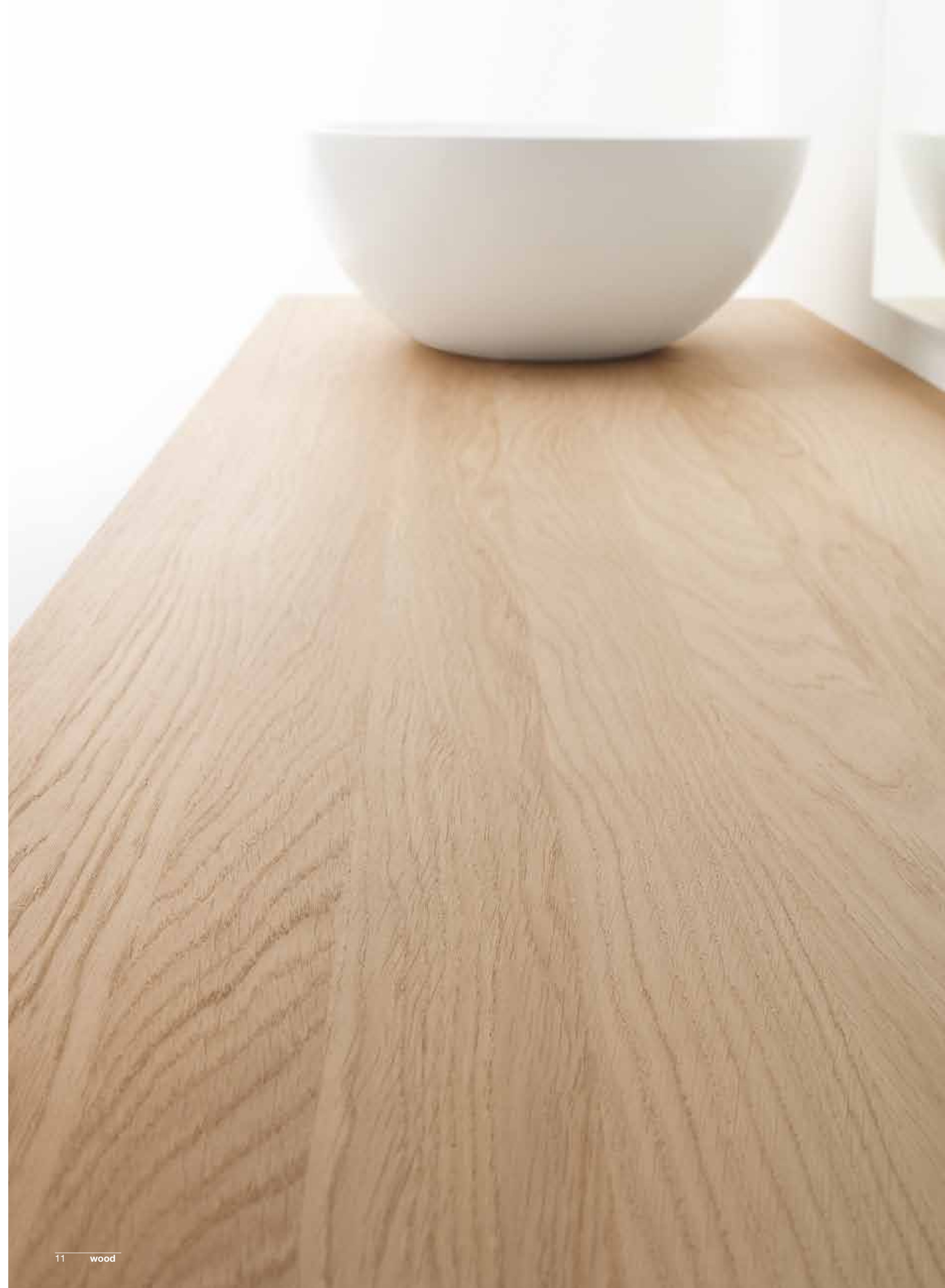
Each part of the Wood range needs tender loving care, with a little extra attention, since wood, don't ever forget it, is an ever alive, ever different material.

That's why any part of the Wood range may show some small knot or vein, but this is actually the beauty of a 100% natural material, a feature that those who choose wood won't see as a flaw.



unique
surfaces
that will
stir your
feelings

SUPERFICI UNICHE CAPACI DI SUSCITARE EMOZIONI





100% solid oak inside the drawers as well
100% rovere massiccio anche per l'interno dei cassetti



tradition showing off in a minimal design

LA TRADIZIONE PROTAGONISTA DEL DESIGN MINIMALE



COMPOSIZIONE L221,5 P53 H39,2 IN ROVERE SPAZZOLATO LIGHT 08. VASCA SMALL IN MONOLITH BIANCO OPACO. SGABELLO TORNITO IN ROVERE. PENSILI IN ROVERE SPAZZOLATO E ALLUMINIO LACCATO. • SOLUTION W221.5 D53 H39.2 IN BRUSHED OAK, LIGHT 08. MAT WHITE MONOLITH SMALL BASIN. TURNED OAK STOOL. BRUSHED OAK AND LACQUERED ALUMINIUM UNITS. • SOLUTION L221.5 P53 H39.2 EN CHÊNE BROSSÉ, CLAIR 08. BASSIN SMALL BLANC MAT MONOLITHE. TABOURET TOURNÉ EN CHÊNE. CHÊNE BROSSÉ ET LES UNITÉS EN ALUMINIUM LAQUÉ. • COMPOSICIÓN L221,5 P53 H39,2 EN ROBLE PULIDO LIGHT 08. LAVABO SMALL EN MONOLITH EN BLANCO OPACO. TABURETE REDONDO EN ROBLE. ARMARIO PARA COLGAR EN ROBLE PULIDO Y ALUMINIO LACADO. • KOMPOSITION B221,5 T53 H39,2 GEBÜRSTETE EICHE LIGHT 08. WANNE SMALL AUS MONOLITH BIANCO MATT. GEDRECHSELTER HOCKER AUS EICHENHOLZ. HÄNGESCHRÄNKE AUS GEBÜRSTETEM EICHENHOLZ UND LACKIERTEM ALUMINIUM.



brushed finish:
the soft charm
of a very
special surface

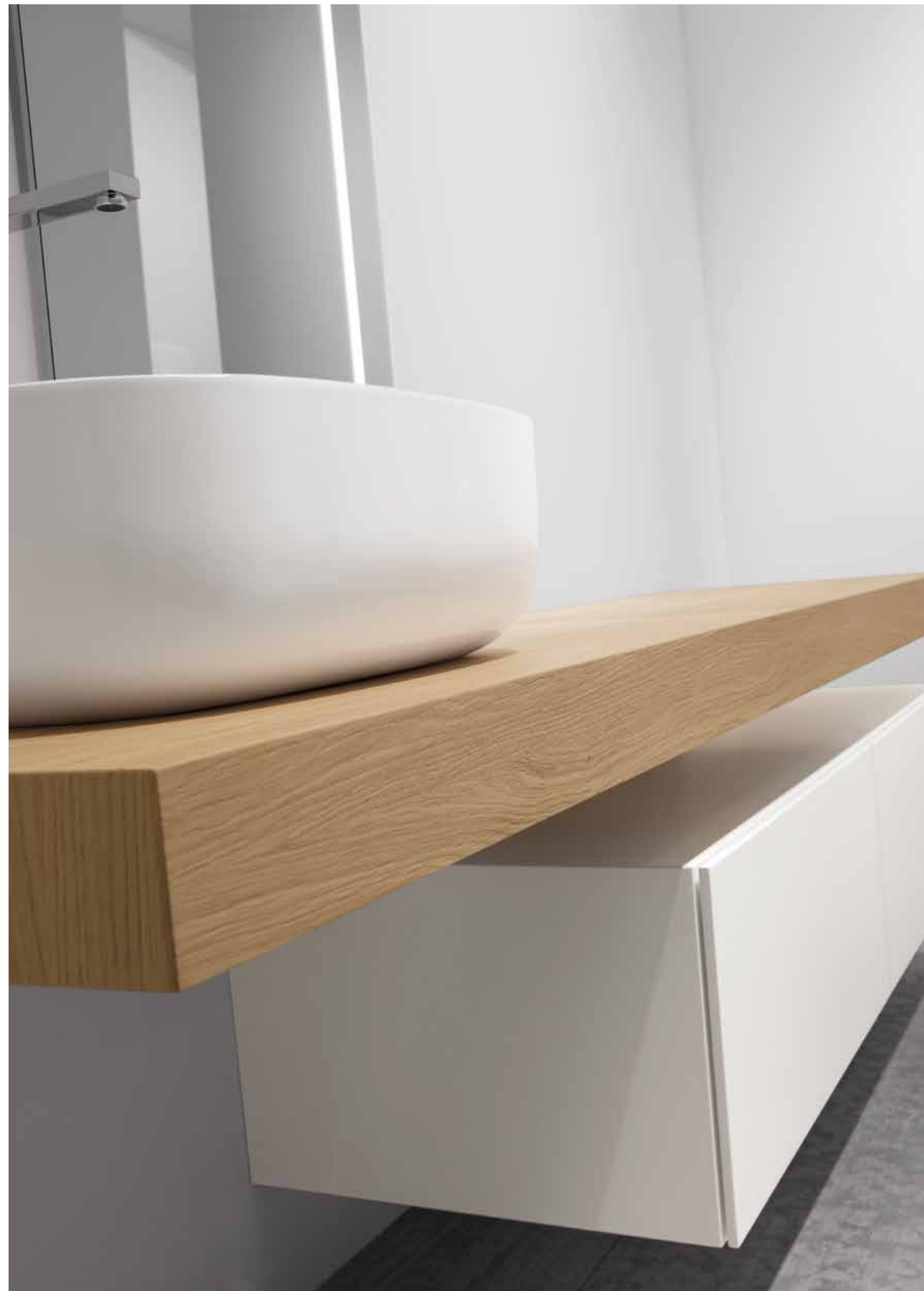
FINITURA SPAZZOLATA: UNA SUPERFICIE DAL FASCINO SOFT



TOP L216 P47 H9 IN ROVERE SPAZZOLATO LIGHT 08. LAVABO 9439MO IN MONOLITH BIANCO 902 OPACO. • TOP W216 D47 H9 IN BRUSHED OAK, LIGHT 08. WASHSTAND 9439MO IN MAT WHITE MONOLITH 902. • TOP L216 P47 H9 EN CHÊNE BROSSÉ, CLAIR 08. LAVABO 9439MO BLANC 902 MAT MONOLITHE. • ENCIMERA L216 P47 H9 EN ROBLE PULIDO LIGHT 08. LAVABO 9439MO EN MONOLITH EN BLANCO OPACO 902 • WASCHTISCHPLATTE B216 T47 H9 GEBÜRSTETE EICHE LIGHT 08. MONOLITH WASCHBECKEN 9439MO IN BIANCO 902 MATT.



SPECCHIO MONTAGGIO TRADIZIONALE O INCASSO, CON TELAIO IN ALLUMINIO LACCATO E ILLUMINAZIONE LED INTEGRATA. CONTENITORE WALL L144 LACCATO BIANCO OPACO. • MIRROR, TRADITIONAL OR INBUILT MOUNT, WITH LACQUERED ALUMINIUM FRAME AND INBUILT LED LIGHTING. MAT LACQUERED WHITE WALL UNIT W144. • MIROIR, MONTAGE TRADITIONNEL OU INTÉGRÉ, AVEC CADRE EN ALUMINIUM LAQUÉ ET ÉCLAIRAGE LED INTÉGRÉ. MEUBLE MURAL L144 BLANC MAT LAQUÉ. • ESPEJO MONTAJE TRADICIONAL O EMPOTRADO, CON MARCO EN ALUMINIO LACADO E ILUMINACIONE LED INTEGRADA. MUEBLE WALL L144 LACADO EN BLANCO OPACO. • SPIEGEL TRADITIONELLE MONTAGE ODER IN DIE WAND EINGELASSEN, MIT LACKIERTEM ALUMINIUMRAHMEN UND EINGEBAUTER LED BELEUCHTUNG. SCHRANK WALL B144 LACKIERT IN MATTEM WEISS.



LAVABO DA APPOGGIO 9439MO IN MONOLITH BIANCO OPACO CON TAPPO DELLA PILETTA IN MONOLITH STESSA FINITURA • WASHBASIN 9439MO IN MAT WHITE MONOLITH, WITH DRAIN PLUG IN MONOLITH, SAME FINISH. • LAVABO 9439MO BLANC MAT MONOLITHE, AVEC BOUCHON DE VIDANGE DANS LE MONOLITHE, MÊME FINITION. • LAVABO PARA ENCIMERA 9439MO EN MONILITH COLOR BLANCO OPACO CON TAPÓN DEL DESAGÜE EN MONOLITH CON EL MISMO ACABADO. • AUFSATZWASCHBECKEN 9439MO AUS MONOLITH BIANCO MATT MIT BECKENSTÖPSEL AUS MONOLITH GLEICHES FINISH.



chiselled finish: the vintage look of wood

FINITURA SCALPELLATA: EFFETTO LEGNO VISSUTO





A strong character that can be matched with anything
Un carattere forte che si presta ad ogni tipo di abbinamento

valuable
materials
embellishing
the most classical
solutions

MATERIALI PREGIATI ARRICCHISCONO LE SOLUZIONI PIÙ CLASSICHE



COMPOSIZIONE WOOD L183 P53 H40 INTERAMENTE IN MASSELLO DI ROVERE FINITURA WENGÉ 05. TOP INCASSO TOTALE IN STONELITH CON VASCA INTEGRATA. • WOOD SOLUTION W183 D53 H40, ALL WENGE-FINISHED SOLID OAK WOOD, 05. TOTALLY INBUILT, IN STONELITH, WITH INBUILT BASIN. • SOLUTION WOOD L183 P53 H40, ENTIÈREMENT EN CHÊNE MASSIF, FINITION WENGÉ, 05. COMPLÈTEMENT INTÉGRÉ DANS STONELITH, AVEC LAVABO INTÉGRÉ. • COMPOSICIÓN WOOD L183 P53 H40 COMPLETAMENTE EN MADERA DE ROBLE MACIZA ACABADO WENGÉ 05. CONJUNTO EMPOTRADO DE ENCIMERA CON LAVABO EN STONELITH. • KOMPOSITION WOOD B183 T53 H40 GANZ AUS MASSIVEM EICHENHOLZ IM FINISH WENGÉ 05. VOLLKOMMEN EINGELASSENE WASCHTISCHPLATTE AUS STONELITH MIT INTEGRIERTEM BECKEN.

Valuable materials embellishing the most classical solutions
Materiali pregiati arricchiscono le soluzioni più classiche





COLONNE L36 P34 H152 CON STRUTTURA ROVERE FINITURA WENGÉ 05, ANTE A SPECCHIO BRONZO. COLONNA GIORNO L30 P34 H152. MOBILE, CASSETTI E ATTREZZATURA INTERNA INTERAMENTE IN MASSELLO DI ROVERE • COLUMNS, W36 D34 H152, WITH WENGE-FINISHED OAK FRAME 05 AND MIRROR-FINISHED BRONZE DOORS. EXPOSED COLUMN, W30 D34 H152. UNIT, DRAWERS AND INTERIOR FITTINGS, ALL SOLID OAK WOOD. • COLONNES L36 P34 H152, CADRE EN CHÊNE, FINITION WENGÉ 05 ET PORTES DE BRONZE, FINITION MIROIR. COLONNE EXPOSÉE, L30 P34 H152. MEUBLE, TIROIRS ET AMÉNAGEMENTS INTÉRIEURS ENTIÈREMENT EN CHÊNE MASSIF. • COLUMNAS L36 P34 H152 CON ESTRUCTURA DE ROBLE ACABADO EN WENGÉ 05, PUERTA EN ESPEJO COLOR BRONCE. COLUMNA GIORNO L30 P34 H152. MUEBLE, CAJONES Y COMPLEMENTOS INTERIORES COMPLETAMENTE EN MADERA MACIZA DE ROBLE. • HOCHSCHRÄNKE B36 T34 H152 EICHE IN FINISH WENGÉ 05, BRONZESPIEGELTÜREN. OFFENER HOCHSCHRANK B30 T34 H152. SCHRANK, SCHUBLADEN UND INNERE AUSSTATTUNG GANZ AUS MASSIVEM EICHENHOLZ.



PORTA LAVABO WOOD L95,5 P53 H49,2 INTERAMENTE IN MASSELLO DI ROVERE FINITURA WENGÉ 05. LAVABO 9435MO IN MONOLITH BIANCO OPACO. • WOOD WASHSTAND W95,5 D53 H49,2, ALL WENGE-FINISHED SOLID OAK WOOD 05. MAT WHITE MONOLITH WASHSTAND 9435MO. • LAVABO WOOD L95,5 P53 H49,2, ENTIÈREMENT CHÊNE MASSIF, FINITION WENGÉ 05. LAVABO 9435MO MAT BLANC MONOLITHE. • MUEBLE PARA LAVABO WOOD L95,5 P53 H49,2 COMPLETAMENTE EN MADERA DE ROBLE MACIZA ACABADO EN WENGÉ 05. LAVABO 9435MO EN MONOLITH BLANCO OPACO. • WASCHTISCH WOOD B95,5 T53 H49,2 KOMPLETT AUS MASSIVER EICHE FINISH WENGÉ 05. WASCHBECKEN 9435MO AUS MONOLITH IN MATTEM WEISS.



unique combinations of different materials

ORIGINALI ACCOSTAMENTI DI MATERIALI DIVERSI



CONTENITORI IN ALLUMINIO LACCATO BIANCO E FONDO IN WOOD SPAZZOLATO FINITURA WENGÉ 05. SPECCHIO CON TELAIO IN ALLUMINIO LACCATO E LAMPADA LED 115L. • UNITS IN WHITE LACQUERED ALUMINIUM AND WENGE-FINISHED WOOD BOTTOM 05. MIRROR WITH LACQUERED ALUMINIUM FRAME AND LED LAMP 115L. • UNITÉS EN ALUMINIUM LAQUÉ BLANC ET FINITION WENGÉ (BAS) 05. MIROIR AVEC CADRE EN ALUMINIUM LAQUÉ ET LAMPE LED 115L. • MUEBLES EN ALUMINIO BLANCO LACADO EN WOOD PULIDO Y ACABADO WENGÉ 05. ESPEJO CON MARCO EN ALUMINIO LACADO Y LAMPARA LED 115L. • SCHRÄNKE AUS WEISS LACKIERTEM ALUMINIUM UND BODEN IN WOOD GEBÜRSTET FINISH WENGÉ 05. SPIEGEL MIT ALUMINIUMRAHMEN LACKIERT UND 115L LED LAMPE.



The white Monolith washstand is enhanced by the chiselled-finished oak wood
Il lavabo in Monolith bianco è messo in risalto dal Rovere scalpellato





sleek
forms
enhanced
by the beauty
of the wood

FORME SEMPLICI VALORIZZATE DALLA BELLEZZA DEL LEGNO

MENSOLA WOOD L180 P47 H12 IN ROVERE SCALPELLATO NATURALE 01. LAVABO 9426MO IN MONOLITH BIANCO OPACO. CONTENITORE E COLONNE SERIE HI-TECH2 LACCATE BIANCO OPACO. • WOOD SHELF, W180 D47 H12, IN CHISELLED OAK WOOD, BEIGE 01. MAT WHITE MONOLITH WASHSTAND 9426MO. HI-TECH2 RANGE OF MAT WHITE LACQUERED UNITS AND COLUMNS. • ETAGÈRE WOOD, W180 D47 H12, EN BOIS DE CHÊNE CISELÉ, BEIGE 01. LAVABO 9426MO MAT BLANC MONOLITHE. SALUT-TECH2 GAMME D'UNITÉS ET DES COLONNES BLANCHES MATS LAQUÉES. • REPISA WOOD L180 P47 H12 LACADO EN ROBLE NATURAL 01. LAVABO 9426MO EN MONOLITH BLANCO OPACO. MUEBLES Y COLUMNAS SERIE HI-TECH2 LACADAS EN BLANCO OPACO. • ABLAGE WOOD B180 T47 H12 EICHE GESTOCKT IN NATURALE 01. WASHBECKEN 9426MO AUS WEISSEM MONOLITH MATT. SCHRÄNKE UND HOCHSCHRÄNKE DER SERIE HI-TECH2 IN MATTEM WEISS LACKIERT.

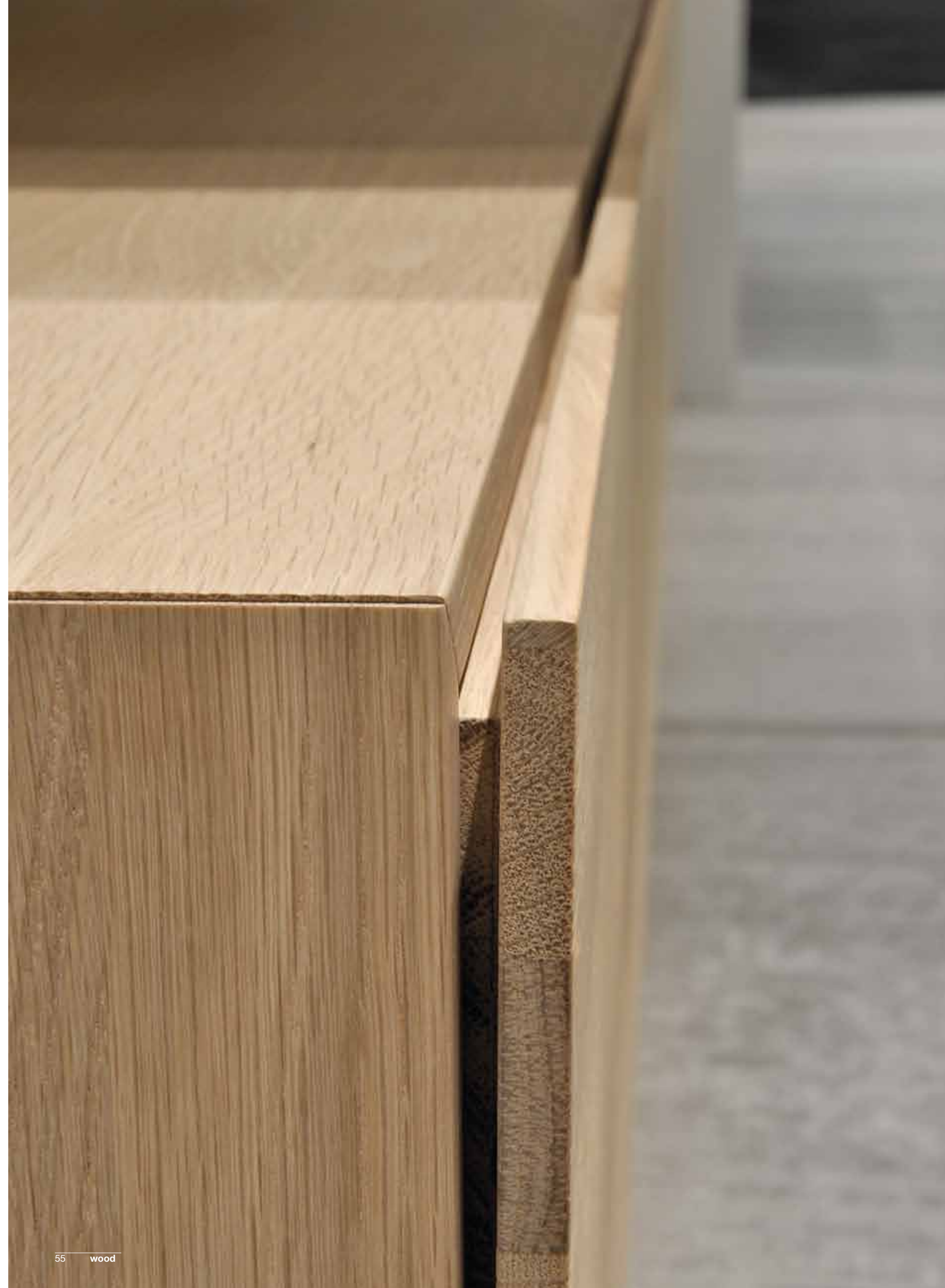


the purity
of the white Monolith
highlights
the personality of
the oak wood

LA PUREZZA DEL MONOLITH BIANCO SOTTOLINEA LA PERSONALITÀ DEL ROVERE



TOP SOSPESO L180 P53 H15, IN MONOLITH, CON VASCA INTEGRATA E SCARICO A CANALE COMPLETO DIALZATA. CONTENITORE WOOD L180 P46 H34 INTERAMENTE IN ROVERE LIGHT 08. VASCA DA BAGNO MINIMAL E COLONNA PORTA RUBINETTERIA IN MONOLITH. • MONOLITH HANGING UNIT, W180 D53 H15, WITH INBUILT BASIN AND CHANNEL DRAIN WITH RISER. WOOD UNIT W180 D46 H34, ALL MADE OF OAK WOOD, LIGHT 08. MINIMAL BASIN AND MONOLITH TAP BAR. • UNITÉ SUSPENDUE MONOLITHE, L180 P53 H15, AVEC LAVABO INTÉGRÉ ET CANAL DE DRAINAGE AVEC MEUBLE MURAL. MEUBLE WOOD L180 P46 H34, LE TOUT EN BOIS DE CHÊNE, CLAIR 08. BASSIN MINIMAL ET ROBINET MONOLITHE. • ENCIMERA SUSPENDIDA L180 P53 H15, EN MONOLITH, CON LAVABO INTEGRADO Y LOS TUBOS DEL DESAGÜE. MUEBLE WOOD L180 P46 H34 COMPLETAMENTE EN ROBLE LIGHT 08. BAÑERA MINIMAL Y SOPORTE EN COLUMNA PARA GRIFERÍA EN MONOLITH. • WASCHTISCHPLATTE HÄNGEND B180 T53 H15 AUS MONOLITH, MIT EINGEBAUTEM BECKEN UND ABLUSSKANAL KOMPLETT MIT AUFSATZ. SCHRANK WOOD B180 T46 H34 KOMPLETT AUS EICHE LIGHT 08. BADEWANNE MINIMAL UND ARMATURSÄULE AUS MONOLITH.



CONTENITORE WOOD L180 P46 H34 INTERAMENTE IN MASSELLO DI ROVERE LIGHT 08 CON CASSETTO INTERNO E ATTREZZATURA. • WOOD UNIT W180 D46 H34, ALL SOLID OAK WOOD, LIGHT 08, WITH INTERNAL DRAWER AND FITTINGS. • MEUBLE WOOD L180 P46 H34, TOUT EN BOIS CHÊNE MASSIF, CLAIR 08, AVEC TIROIR INTERNE ET ACCESSOIRES. • MUEBLE WOOD L180 P46 H34 COMPLETAMENTE EN MADERA MACIZA DE ROBLE LIGHT 08 CON CAJÓN INTERNOS Y COMPLEMENTOS. • SCHRANK WOOD B180 T46 H34 KOMPLETT AUS MASSIVEM EICHENHOLZ LIGHT 08 MIT INNENSCHUBLADE UND AUSSTATTUNG.





TOP IN MONOLITH CON VASCA INTEGRATA E SCARICO A CANALE L160 P53 H15. ALZATA L145 H28 P8. CON PREDISPOSIZIONE RUBINETTERIA PER INSTALLAZIONE NON VINCOLATA AGLI ALLACCIAMENTI IDRICI ESISTENTI. • MONOLITH TOP WITH INBUILT BASIN AND CHANNEL DRAIN, W180 D53 H15. RISER H28 D8, FITTED FOR TAPS, CAN BE INSTALLED OUTSIDE THE EXISTING PLUMBING SYSTEM. • TOP MONOLITHE AVEC LAVABO INTÉGRÉ ET CANAL DE DRAINAGE, L180 P53 H15. MEUBLE MURAL L28 P8, MONTÉ POUR ROBINETS, PEUT ÊTRE INSTALLÉE À L'EXTÉRIEUR DU SYSTÈME DE PLOMBERIE EXISTANTE. • ENCIMERA EN MONLITH CON LAVABO INTEGRADO Y TRUBERÍA DE DESAGÜE CON LA PREINSTALACIÓN PARA LA GRIFERÍA. NO SE PUEDE VINCULAR A LA ANTERIOR GRIFERÍA. • WASCHTISCHPLATTE AUS MONOLITH MIT EINGEBAUTEM WASCHBECKEN UND ABFLUSSKANAL B180 T53 H15. AUFSATZ H28 T8. MIT ARMATURENVORRICHTUNG FÜR DIE INSTALLIERUNG UNABHÄNGIG VON DEN VORHANDENEN WASSERANSCHLÜSSEN.

Trendy solutions with classical and high-tech materials
Soluzioni di tendenza con materiali classici e tecnologici





TOP IN MONOLITH CON VASCA INTEGRATA L180 P35 H15 E ALZATA H41 P8. CONTENITORE 3 CASSETTI L216 P34 H34 E PENSILI L30 P19 H75, IN WOOD GRIGIO 06. ELEMENTI GIORNO IN ALLUMINIO VERNICIATO. • MONOLITH TOP WITH INBUILT BASIN, W180 D35 H15, AND RISER H41 D8. 3-DRAWER STORAGE UNIT, W216 D34 H34, AND HANGING UNITS, W30 D19 H75, IN GREY WOOD 06. EXPOSED UNITS IN PAINTED ALUMINIUM. • TOP MONOLITHE AVEC BASSIN INTÉGRÉ, L180 P35 H15, ET MEUBLE MURAL P8 L41. MEUBLE DE RANGEMENT À 3 TIROIRS, L216 P34 H34, ET LES UNITÉS SUSPENDUES, L30 P19 H75, EN BOIS GRIS 06. EXPOSÉS UNITÉS EN ALUMINIUM PEINT. • ENCIMERA CON LAVABO INTEGRADO EN MONOLITH L180 P35 H15 H31 P8. MUEBLE CON 3 CAJONES L216 P34 H34 Y MUEBLES PARA COLGAR L30 P19 H75 WOOD GRIS 06. ELEMENTOS GIORNO EN ALUMINIO VARNIZADO. • WASCHTISCHPLATTE AUS MONOLITH MIT EINGEBAUTEM BECKEN B180 T35 H15 UND AUFSATZ H41 T8. SCHRANK MIT 3 SCHUBLADEN B218 T34 H34 UND HÄNGESCHRÄNKE B30 T19 H75 IN WOOD GRIGIO 06. OFFENE TEILE AUS LACKIERTEM ALUMINIUM.





COLONNE COMPOSTE DA PENSILI ANTA SPECCHIO FUMÉ L30 P19 H75 E CONTENITORI GIORNO IN ALLUMINIO LACCATI PIOMBO 260. VASCA MAUI CON COLONNA PORTA RUBINETTERIA. • COLUMNS, INCLUSIVE OF HANGING UNITS WITH SMOKED GLASS DOORS, W30 D19 H75, AND EXPOSED STORAGE UNITS IN LACQUERED ALUMINIUM, LEAD GREY 260. MAUI BASIN WITH TAP BAR. • COLONNES, Y COMPRIS D'UNITÉS SUSPENDUES AVEC PORTES EN VERRRE FUMÉ, L30 P19 H75, ET LES MEUBLES DE RANGEMENT EXPOSÉS EN ALUMINIUM LAQUÉ, GRIS PLOMB 260. BASSIN MAUI AVEC BAR ROBINET. • COLUMNAS COMPUESTAS CON MUEBLES PARA COLGAR CON LA PUERTA DE ESPEJO FUMÉ L30 P19 H75 Y MUEBES GIORNO EN ALUMINIO LACADO EN COLOR PLOMO 260. BAÑERA MAUI CON SOPORTE EN COLUMNA PARA GRIFERIA. • HOCHSCHRÄNKE BESTEHEND AUS OBERSCHRÄNKEN SPIEGELTÜR FUMÉ B30 T19 H75 UND OFFENEN SCHRÄNKEN AUS ALUMINIUM LACKIERT IN PIOMBO 260. WANNE MAUI MIT ARMATURSÄULE.



COMPOSIZIONE WOOD L219 P46 H40 INTERAMENTE IN MASSELLO DI ROVERE GRIGIO 06. TOP IN STONELITH EFFETTO CEMENTO PIOMBO 260, LAVABO 9439MO IN MONOLITH BIANCO. • WOOD SOLUTION, W219 D46 H40, ALL MADE OF SOLID OAK WOOD, GREY 06. CONCRETE-FINISH STONELITH TOP, LEAD GREY 260, WHITE MONOLITH WASHSTAND 9439MO. • SOLUTION WOOD, L219 P46 H40, LE TOUT EN BOIS DE CHÊNE MASSIF, GRIS 06. DESSUS STONELITH FINITION BETON, GRIS PLOMB 260. LAVABO 9439MO MONOLITH BLANC. • COMPOSICIÓN WOOD L219 P46 H40 COMPLETAMENTE EN MADERA DE ROBLE MACIZA GRIS 06. ENCIMERA EN STONELITH EFECTO CEMENTO COLOR PLOMO 260, LAVABO 9439MO EN MONOLITH BLANCO. • MODELL WOOD B219 T46 H40 KOMPLETT AUS EICHE MASSIV IN GRIGIO 06. STONELITH WASCHTISCHPLATTE MIT ZEMENTEFFEKT IN PIOMBO 260, MONOLITH WASCHBECKEN 9439MO WEISS.





COMPOSIZIONE L185,5 P53 H27,2 IN ROVERE SPAZZOLATO GRIGIO 06. LAVABO 9435MO IN MONOLITH. SPECCHIO MONTAGGIO TRADIZIONALE O INCASSO, CON TELAIO IN ALLUMINIO LACCATO. • SOLUTION, W185,5 D53 H27,2, IN BRUSHED OAK WOOD, GREY 06. MONOLITH WASHSTAND 9435MO. MIRROR, WITH TRADITIONAL OR INBUILT MOUNT, WITH LACQUERED ALUMINIUM FRAME. • SOLUTION, L185,5 P53 H27,2, EN BOIS CHÊNE BROSSÉ, GRIS 06. LAVABO 9435MO MONOLITHE. MIROIR, AVEC UN MONTAGE TRADITIONNEL OU INTÉGRÉ, AVEC CADRE EN ALUMINIUM LAQUÉ. • COMPOSICIÓN WOOD L185,5 P53 H27,2 EN MADERA DE ROBLE MACIZA GRIS 06. LAVABO 9435MO EN MONOLITH. ESPEJO MONTAJE TRADICIONAL O EMPOTRADO, CON MARCO EN ALUMINIO LACADO • KOMPOSITION B185,5 T53 H27,2 AUS EICHE GEBÜRSTET IN GRIGIO 06. WASHBECKEN 9435MO AUS MONOLITH. SPIEGEL MONTAGE TRADITIONELL ODER IN DIE WAND EINGELASSEN MIT ALUMINIUMRAHMEN LACKIERT.

Nonconventional solutions that break the mould of usual design
Soluzioni anticonformiste pensate al di fuori dai soliti schemi





COMPOSIZIONE L180 COMPOSTA DA LAVABO MINIMAL A PARETE IN MONOLITH BIANCO, MENSOLA IN MONOLITH E CONTENITORE L108 P34 H34, WOOD ROVERE LIGHT 08. SPECCHIO SEMI-INCASSATO E LAMPADA LED 120L A SOFFITTO. • SOLUTION, W180, WITH WALL-MOUNTED MINIMAL WHITE MONOLITH WASHBASIN, MONOLITH SHELF AND STORAGE UNIT, W108 D34 H34, OAK WOOD, LIGHT 08. SEMI INBUILT MIRROR AND LED WALL LAMP 120L. • SOLUTION, L180, COMPOSÉE D'UN LAVABO MINIMAL MONOLITHE BLANC, ÉTAGÈRE MONOLITHE ET MEUBLE DE RANGEMENT, L108 P34 H34, BOIS DE CHÊNE, CLAIR 08. MIROIR SEMI-INTÉGRÉ ET LAMPE DE MUR LED 120L. • COMPOSICIÓN L180 COMPUESTA DE LAVABO MINIMAL DE PARED EN MONOLITH BLANCO, REPISA EN MONOLITH Y MUEBLE L180 P34 H34, WOOD ROBLE LIGHT 08. ESPEJO SEMIEMPOTRADO Y LÁMPARA LED 120L EN LA PARTE SUPERIOR. • KOMPOSITION B180 BESTEHEND AUS WANDWASCHBECKEN MINIMAL AUS WEISSEM MONOLITH, ABLAGE AUS MONOLITH UND SCHRANK B108 T34 H34 WOOD EICHE LIGHT 08. HALB IN DIE WAND EINGELASSENER SPIEGEL UND 120L-LED DECKENLAMPE.

wood
will transform
a nondescript area
into a unique
place

WOOD TRASFORMA UN AMBIENTE ANONIMO IN UN AMBIENTE ORIGINALE



MENSOLA WOOD L180 P47 H12 IN ROVERE SILVER 02. LAVABO 9421MO IN MONOLITH BIANCO 902 OPACO. • OAK WOOD SHELF, W180 D47 H12, SILVER 02. WASHSTAND, 9421MO, IN MAT WHITE MONOLITH 902. • ETAGÈRE WOOD, WL180 P47 H12, CHÈNE ARGENT 02. LAVABO9421MO BLANC MAT MONOLITHE 902. • REPISA WOOD L180 P47 H12 EN ROBLE SILVER 02. LAVABO 9421MO EN MONOLITH BLANCO 902 OPACO. • ABLAGE WOOD B180 T47 H12 AUS EICHE SILVER 02. WASCHBECKEN 9421MO AUS MONOLITH IN BIANCO 902 MATT.





MENSOLA WOOD L180 P47 H12 IN ROVERE SILVER 02. COLONNA CON VANI GIORNO E CONTENITORE SERIE PASS. VASCA MAUI IN MONOLITH BIANCO 902 OPACO. • OAK WOOD SHELF, W180 D47 H12, SILVER 02. COLUMN WITH EXPOSED SHELVING AND PASS STORAGE UNIT. MAUI BASIN IN MAT WHITE MONOLITH 902. • ETAGÈRE WOOD, L180 P47 H12, CHÈNE ARGENT 02. COLONNE AVEC ÉTAGÈRES EXPOSÉES ET MEUBLE DE RANGEMENT PASS. BASSIN MAUI MONOLITH BLANC MAT 902. • REPISA WOOD L180 P47 H12 EN ROBLE SILVER 02. COLUMNA CON PUERTAS GIORNO Y MUEBLE SERIE PASS. BAÑERA MAUI EN MONOLITH BLANCO 902 OPACO. • ABLAGE WOOD B180 T47 H12 AUS EICHE SILVER 02. HOCHSCHRANK MIT OFFENEN FÄCHERN UND SCHRANK DER SERIE PASS. WANNE MAUI AUS MONOLITH IN BIANCO 902 MATT.



colori · colours

Questi sono i colori standard proposti per le finiture laccate opache, lucide e Rovere spazzolato. In questi colori standard e in altri 184 del campionario RAL possono essere realizzati anche gli articoli in Monolith, nella versione opaca o lucida. Il colore Metallizzato 900 è disponibile soltanto per le versioni laccate opache.

These are the standard colours available for matt lacquered, glossy lacquered and brushed Oak finishes. Matt and glossy Monolith items too can be made in such standard colours, as well as in another 184 RAL colours. The Metallic 900 colour is only available for matt lacquered items.



Piccole differenze di colore possono manifestarsi tra le laccature e il Monolith dovute alla diversa composizione dei materiali. Su richiesta è possibile realizzare qualsiasi colore a campione per le finiture laccate opache, lucide o Rovere spazzolato. Per gli articoli in Monolith è necessario effettuare una verifica di fattibilità.

Small differences in colour may appear between the lacquered finishes and the Monolith, due to the different composition of such materials. Optionally, bespoke colours may be produced for matt lacquered, glossy lacquered and brushed Oak finishes. For Monolith items, a feasibility study is needed first.

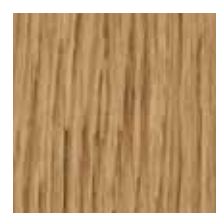
wood

Le mensole portavavabo, i contenitori e alcuni elementi realizzati in massello di Rovere, denominato Wood sono disponibili in otto tonalità di colore.

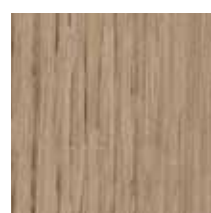
Le mensole in Wood utilizzate come base di appoggio per i lavabi necessitano di una attenzione particolare nella loro manutenzione. Anche se trattate con vernici acriliche di qualità, il legno è comunque un materiale vivo.

The washbasin stands, the storage units and some solid oak pieces, also known as Wood pieces, are available in eight colours.

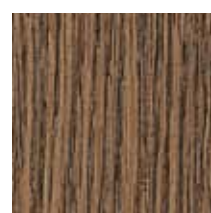
The Wood shelves used as washbasin stands need special care. Even if treated with high-quality acrylic paints, wood is still a lively material.



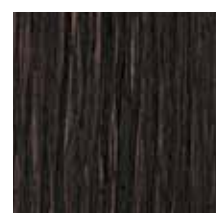
Rovere Naturale 01



Rovere Silver 02



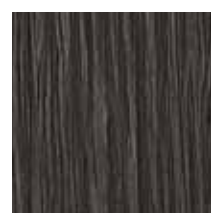
Rovere Tabacco 03



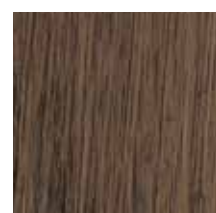
Rovere Brown 04



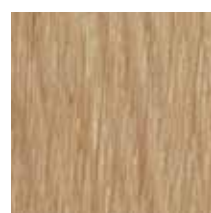
Rovere Wengé 05



Rovere Grigio 06



Rovere Siena 07



Rovere Light 08

essenze · woods

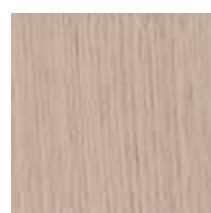
Le essenze previste sono 7. Il Noce e il Rovere Thermo non sono disponibili in tutte le serie.

Per i mobili realizzati in queste finiture, viene fatta una scelta per abbinare le venature e la tonalità del legno, sulle ante o i cassetti grezzi ed una verifica finale al momento del montaggio.

7 different types of woods are available. Not all ranges are available in Walnut and Oak Thermo finishes. When making a piece of furniture in such wood, the veins and finishes of the wood are carefully selected to match them on the raw doors and drawers, then they are inspected again before they are installed.



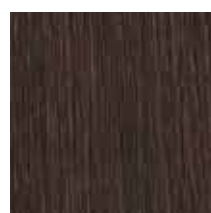
Noce



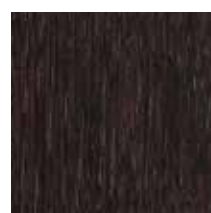
Rovere sbiancato 00



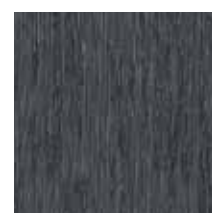
Rovere Thermo



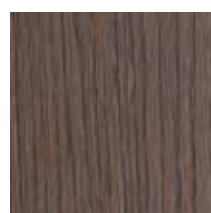
Rovere Brown 04



Rovere Wengé 05



Rovere Grigio 06



Rovere Siena 07

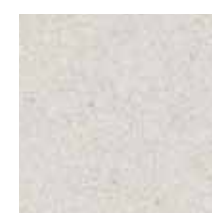
stonelith porfido - porphyry

È composto in grande percentuale da quarzi e graniti. Si presenta estremamente duro e compatto con una resistenza superficiale superiore. Nella fase successiva allo stampaggio, le lastre vengono rettificate ad un centro di lavoro e spazzolate ad acqua.

Al momento viene proposto, in sette varianti di colore.

It is largely made of quartz and granite. It is extremely hard and compact and provides superior surface strength. Once moulded, the slabs are grounded by a workstation and water-brushed.

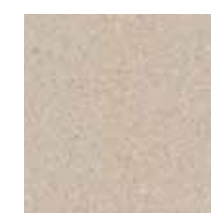
Currently available in seven colours.



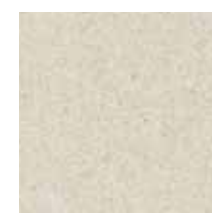
Bianco QX510



Sahara QX470



Sabbia QX530



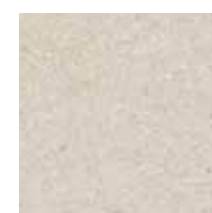
Natural QX540



Avorio QX630



Nocciola QX550



Corda QX560

stonelith cemento - concrete



Cemento Bianco QX 810



Cemento Grigio QX 820



Cemento Sabbia QX 830



Cemento Creta QX 860

Tutte le collezioni Casabath sono prodotte interamente in Italia.

All the collections Casabath are produced entirely in Italy.

Toutes les collections Casabath sont produites entièrement en Italie.

All werden die Kollektionen Casabath durchweg in Italien erzeugt.

wood100%



2001 WO

Composizione da 221,5 cm in Rovere Light 08
Lavabo in Monolith Bianco 902

2139WO	Mobile porta lavabo L 221,5 H39,2 P53
9437MO	Lavabo in Monolith Bianco 902
	Specchio retro illuminato L 221,5 H52
0601A	Contenitore alluminio giorno fondo Wood cm 30x25h P19,4
0602A	Contenitore alluminio giorno fondo Wood cm 60x25h P19,4
2800WO	Contenitori 1 anta cm 30x50h P19,4
2802WO	Contenitori 1 anta cm 30x75h P19,4
SMALL	Vasca da bagno L165 P75 H53 in Monolith Bianco
0700A	Sgabello tornito in Rovere



2002 WO

Composizione da 275,5 cm in Rovere Grigio 06
Lavabi in Monolith Bianco 902

21391WO	Mobile porta lavabo L 275,5 H39,2 P53
9439MO	Lavabi in Monolith Bianco 902
	Specchio retro illuminato L 275,5 H52
0601A	Contenitore alluminio giorno fondo Wood cm 30x25h P19,4
0602A	Contenitore alluminio giorno fondo Wood cm 60x25h P19,4
SMALL	Vasca da bagno L165 P75 H53 in Monolith Bianco
9997/MO	Colonna rubinetteria in Monolith L40 H85 P12

Caratteristiche tecniche Technical data



2003 WO

Composizione da 185,5 cm in Rovere Grigio 06
Lavabo in Monolith Bianco 902

2114WO	Mobile porta lavabo L 185,5 H27,2 P53
9437MO	Lavabo in Monolith Bianco 902
	Specchio semi incassato L 52 H130
0601A	Contenitori alluminio giorno fondo Wood cm 30x25h P19,4
MINIMAL	Vasca da bagno L175 P75 H53 in Monolith Bianco
9997/MO	Colonna rubinetteria in Monolith L40 H85 P12



2004 WO

Composizione da 95,5 cm in Rovere Light 08
Lavabo in Monolith Bianco 902

2143WO	Mobile porta lavabo L 95,5 H49,2 P53
9437MO	Lavabo in Monolith Bianco 902
	Specchio semi incassato L 45 H120
115/L	Lampada alluminio verniciato luce led
0601A	Contenitore alluminio giorno fondo Wood cm 30x25h P19,4

wood100%



2005 WO

Composizione da 185,5 cm in Rovere Light 08
Lavabo in Monolith Bianco 902

- 2159WO Mobile porta lavabo L 185,5 H49,2 P53
- 9437MO Lavabo in Monolith Bianco 902
- Specchio semi incassato L 52 H130
- 0601A Contenitori alluminio giorno fondo Wood cm 30x25h P19,4
- MINIMAL Vasca da bagno L175 P75 H53 in Monolith Bianco
- 9997/MO Colonna rubinetteria in Monolith L40 H85 P12



2006 WO

Composizione in Rovere Grigio 06
Top + alzata cm 225 P43 H41 in Monolith Bianco 902

- 9572MO Top con vasca integrata L225 P35 H15 in Monolith Bianco 902
- 9993MO Alzata L225 P8 H41 in Monolith Bianco 902
- 27111WO Contenitore in Rovere, 3 cassetti, struttura 45 gradi L 216 H34 P35
- Specchio retro illuminato L 225 H52
- 0601A Contenitori alluminio giorno fondo Wood cm 30x25h P19,4
- 2802WO Contenitori 1 anta cm 30x75h P19,4



2007 WO

Composizione in Rovere Light 08
Top con elemento sotto top + alzata. cm 225 P53 in Monolith Bianco 902

- 9620/MO Lavabo con scarico a scomparsa L225 P53 H15 in Monolith Bianco 902
- 9990/MO Alzata L40 P8 H28 in Monolith Bianco 902
- Specchio semi incassato L 52 H150
- 111/L Lampade cromo
- 2851/WA Contenitore giorno laccato L90 H20 P18
- 2693/WO Contenitore in Rovere, 2 cassetti, struttura 45 gradi L180 H34 P45



2008 WO

Composizione da 180 cm in Rovere Light 08
Lavabo in Monolith Bianco 902

- 2710/WO Contenitore 45° 3ante l.108 h.34 p.35
- 9130/MO Mensola monolith l.180 h.9 p.37
- 9020/55/MO Lavabo sospeso l.52 h.55 p.37
- 3520/S Specchio all.s/incasso l.180 h.45
- 120/L Lampada sospensione alluminio luce Led



2009 WO

Composizione in Rovere Light 08
Top con elemento sotto top + alzata. cm 225 P53 in Monolith Bianco 902

- 2692/WO Contenitore in Rovere, 2 cassetti, struttura 45 gradi L144 H34 P45
- 9616/MO Lavabo monolith con scarico a scomparsa L160 H15 P53
- 9991/MO Alzata in monolith L145 H28 P80
- 3228/S Specchio retroilluminato L144 H62
- 0601A Pensili 1 vano a giorno L30 H25 P19,4
- 2802/WO Pensili 1 anta specchio L30 H75 P19,4



2010 WO

Composizione da 216 cm in Rovere Light 08
Lavabo in Monolith Bianco 902

- 2692/WO Contenitore struttura 45 gradi 2cassetti L144 H34 P45
- 91311/MO Mensola Wood L216 H9 P47
- 9439/MO Lavabo Monolith bianco
- 35391/S Specchio alluminio semi incasso luce led L62 H136



2011 WO

Composizione in Rovere Tabacco 03 + Pass in Bianco opaco
Lavabo in Monolith Bianco 902

- 91311/MO Mensola L250 P47 H12
- 8423/PS Basi con top 1 cassetto + cassetto interno L90 H34 P47
- 9425/MO Lavabo in Monolith
- 110/L Lampade cromo
- 3605/S Specchio alluminio L38 H120
- 88011/PS Colonne 1anta L45 H152 P34.5



2012 WO

Composizione in Rovere Naturale 01 + Hi-Tech2 in Bianco opaco
Lavabo in Monolith Bianco 902

- 7361/HT Basi 2 cassetti L90 H40 P45
- 7056/HT Fianchi di chiusura H40 P45 Sp1,4
- 92311/TP Top finitura 2 cm L183 P45
- 92361/TR Zoccolo con ruote L180 P53 H40
- 91311/MO Mensola L180 P47 H12
- 9426/MO Lavabo Monolith
- 1900/S Specchio con luce L45 H110
- 7837/HT Colonne 4 ante L72 H152 P34

wood100%



2013 WO

Composizione in Rovere Silver 02 + Pass Corda opaco
Lavabo in Monolith Bianco 902

- 91311/MO Mensola L180 P47 H12
- 8529/PS Base con top 1 cassetto + cassetto interno L90 H34 P45
- 8815/PS Colonna 2 ribalte +1 cassetto L54 H136 P34.5
- 9421/MO Lavabo in monolith
- 30280/S Specchio bordo specchio
- MAUI Vasca da bagno in Monolith



2014 WO

Composizione in Rovere Tabacco 03 + Living in Rovere spazzolato Moro
Lavabi in Monolith Bianco 902

- 91311/MO Mensola L250 P47 H12
- 5329/LV Basi 1 cassetto L90 H25 P45
- 92311/LV Top finitura 2 cm L180 P46
- 3019/S Specchio telaio specchio L180 H62
- 9419/MO Lavabi Monolith
- 110/L Lampade cromo
- 5860/LV Colonna 4 ante L72 H190 P34.5
- 5844/LV Colonna 2 ante L36 H190 P34.5



2015 WO

Composizione in Rovere Grigio 06
Top in Stonelith effetto cemento, lavabo in Monolith Bianco 902

- 27134/WO Base porta lavabo 1 cassetto L72 H40 P45
- 2346/WO Base 1 cassetto + cassetto interno L72 H40 P45
- 2360/WO Base 1 cassetto L72 H40 P45
- 91221/MO Top in Stonelith effetto cemento L180 P46
- 3521/S Specchio alluminio semi incasso L216 H52
- 9439/MO Lavabo Monolith
- 115/L Lampada led alluminio verniciato



2016 WO

Composizione in Rovere Wengé 05
Top in Stonelith con vasca integrata

- 27137/WO Base porta lavabo 1 cassetto L90 H40 P53
- 2353/WO Base 1 cassetto + cassetto interno L90 H40 P53
- 9703/MO Top in Stonelith con vasca integrata L180 P53
- 2231/S Specchio bordo specchio con luce led perimetrale L180 H62

L'azienda si riserva il diritto di apportare le modifiche che riterrà opportuno, atte a migliorare la funzionalità o l'estetica dei propri prodotti, senza darne preavviso.

Per ogni caratteristica tecnica o dimensionale, fare riferimento al listino prezzi attualmente in vigore.

I campioni dei colori e dei materiali sono indicativi.

The company reserves the right to make any change as it may deem appropriate in order to improve the function or appearance of its products, without notice.

As to technical specifications or measurements, see the applicable price list.

Colour samples and sample materials are approximate.

Art Direction > Graphic Design > Styling > **Casadesign**

Foto > **Luceblù**

Fotolito > **CD Press**

Stampa > **CD Press**

11 2012

casabath

Via Sicilia, 70A
56035 Perignano (Pisa) Italy
Tel. +39 0587 617345
Fax + 39 0587 618072
info@casabath.it
www.casabath.it

