



Finiture e caratteristiche tecniche

Finitions et caractéristiques techniques Finishes and technical specifications Ausführungen und technische Eigenschaften

D

Wood - Wood - Wood - Wood

Top e mensole

L'articolo si intende realizzato interamente in massello di rovere selezionato, composto da doghe che possono comunque presentare differenze di tonalità tipiche del legno naturale non definibili difetti del materiale. Sono utilizzati pannelli in massello di rovere a tre strati incrociati per garantire una maggiore stabilità nel tempo.

È realizzato nella finitura scalpellata a mano o spazzolata mediante levigatura del pannello con spazzole speciali che eliminano la parte più superficiale del legno evidenziando le venature, verniciato con prodotti acrilici di qualità e proposto in 15 tonalità diverse.

Top e mensole

L'article est réalisé entièrement en rovere massif sélectionné, avec des panneaux qui peuvent avoir des nuances différentes typiques du bois naturel et qui ne peuvent pas être considérés des défauts du matériel. On utilise des panneaux en rovere massif à trois couches croisées pour garantir une meilleure stabilité dans le temps.

Est réalisée d'avoir la finition gravé à la main brossé à travers le polissage du panneau avec des brosses spéciales qui éliminent la partie la plus superficielle du bois, mettant en évidence les veinures et qui est teint avec des produits acryliques de qualité et disponible en 15 teintes différentes.

Top e mensole

The article is completely realized with selected solid oak, made of panels that may present different color shades, which is typical of the natural wood and cannot be considered a defect of the material. Panels are made of three crisscrossing layer to grant a greater stability in time.

It's realised in the chiseled by hand or brushed finish, achieved by polishing the panel with special brushes that remove the outermost part of the wood highlighting the grain and it's painted with quality acrylic products and available in 15 different shades.

Top e mensole

Der Artikel bezieht sich vollständig auf massiv ausgewählter Eiche, bestehend aus Paneele die unterschiedliche Farbtönen haben können, das typisch von Naturholz ist und kein Defekt des Material darstellt. Die Platten werden in drei überkreuzten Schichten realisiert um langfristig eine höhere Stabilität zu gewährleisten.

Wird in der "Handgemeseit" oder gebürsteten Ausführung realisiert.

Realisiert diese entsteht durch die Schleifen der Platte mit speziellen Bürsten, die die oberflächlichsten Teil des Holz entfernen, und die Maserung hervortreten und mit hochwertigen Acrylprodukten bemalt und in 15 verschiedenen Farben erhältlich.

Wild Wood - Wild Wood - Wild Wood - Wild Wood

Top e mensole

Wild Wood è disponibile per composizioni di lunghezza massima 243 cm. L'articolo si intende realizzato esternamente con pannelli in massello di rovere nella finitura Wild Wood caratterizzata da superficie irregolare, venature marcate, differenze di tonalità delle doghe, presenza di piccoli nodi e piccole imperfezioni tipiche del legno massiccio che diventano particolari di pregio, unici e sempre diversi non definibili difetti del materiale. Sono utilizzati pannelli in massello di rovere a tre strati incrociati per garantire una maggiore stabilità nel tempo.

Wild Wood è verniciato con prodotti acrilici di qualità e proposto in 15 tonalità diverse.

Top e mensole

Wild Wood est disponible pour les compositions de longueur maximale de 243 cm L'article est réalisé à l'extérieur en rovere massif, dans la finition Wild Wood qui est caractérisée par une surface irrégulière, des vaines évidentes, des différences de nuances des lattes et par la présence de petits nœuds et imperfections typiques du bois massif qui deviennent des détails précieux, uniques et toujours différents et qui ne peuvent pas être considérés comme des défauts du matériel.

On utilise des panneaux en rovere massif à trois couches croisées pour garantir une meilleure stabilité dans le temps.

Wild Wood est teint avec des produits acryliques de qualité et disponible en 15 teintes différentes.

Top e mensole

Wild Wood is available for compositions of maximum length 243 cm

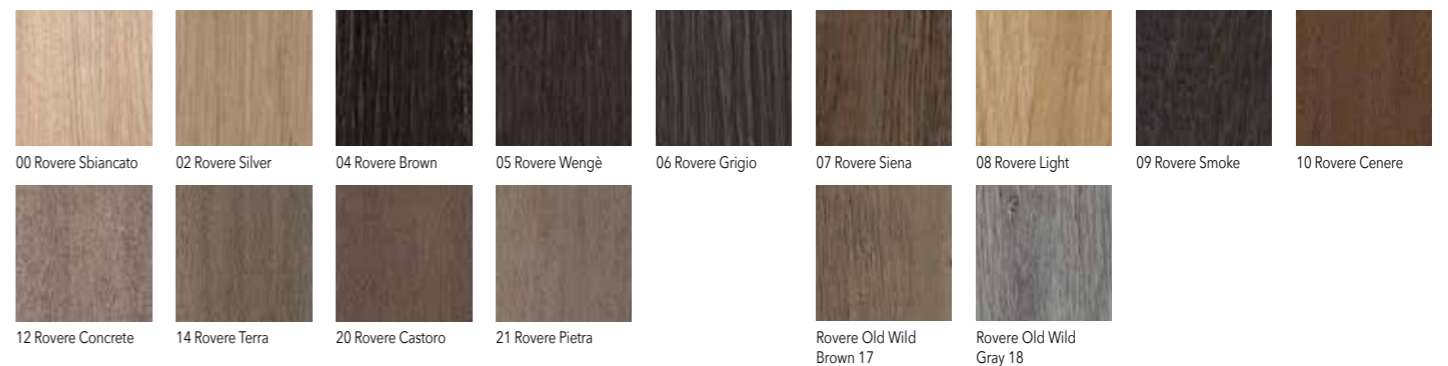
The article is externally realized with solid oak panels in the Wild Wood finishing, characterized by irregular surfaces, marked veins, color differences in the panels, small knots and imperfections typical of solid wood defining the material as fine, unique and always different but which cannot be not considered as defects.

Panels are made of three crisscrossing layer to grant a greater stability in time. Wild Wood is painted with quality acrylic products and available in 15 different shades.

Top e mensole

Wild Wood ist für Kompositionen mit einer maximale Länge von 243 cm erhältlich Der Artikel bezieht sich außen auf massiv Eiche Paneele in der Wild Wood Ausführung. Diese gekennzeichnet sich durch unregelmäßige Oberfläche, klare Holzmaserungen unterschiedliche Farbtönen, kleinen Knoten und Unvollkommenheiten typisch von Massivholz die feine, unterschiedliche und einzelartige Details und kein Defekt des Material darstellt. Die Platten werden in drei überkreuzten Schichten realisiert um langfristig eine höhere Stabilität zu gewährleisten.

Wild Wood wird hochwertigen Acrylprodukten bemalt und in 15 verschiedenen Farben erhältlich.



00 Rovere Sbiancato

02 Rovere Silver

04 Rovere Brown

05 Rovere Wengé

06 Rovere Grigio

07 Rovere Siena

08 Rovere Light

09 Rovere Smoke

10 Rovere Cenere

12 Rovere Concrete

14 Rovere Terra

20 Rovere Castoro

21 Rovere Pietra

Rovere Old Wild Brown 17

Rovere Old Wild Gray 18

Il legno, è un materiale naturale, può presentare differenze di tonalità o venature più o meno marcate, inoltre l'esposizione alla luce solare, nel tempo può modificarne l'aspetto. Per questo motivo i colori illustrati per queste finiture sono da considerarsi indicativi.

Le bois est un matériau naturel, il peut présenter des différences de teintes ou de veines plus ou moins marquées, et l'exposition au soleil peut changer d'aspect avec le temps. Pour cette raison, les couleurs indiquées pour ces finitions doivent être considérées comme indicatives.

As a natural material, wood may have slightly uneven veins or shades, and exposure to sunlight may alter its appearance over time. For this reason, the colours shown for these finishes are to be considered as indicative.

Holz ist ein natürliches Material, es kann mehr oder weniger deutliche Unterschiede in Schattierungen oder Adern aufweisen, und Sonneneinstrahlung kann sein Aussehen im Laufe der Zeit verändern. Aus diesem Grund sind die für diese Oberflächen gezeigten Farben als Richtwerte anzusehen.

WOOD - WILD WOOD

Mensola realizzata con pannelli in massello di Rovere spessore 2.7 cm nelle tonalità previste dal campionario descritte a pag 251. Disponibile in 2 altezze 7 e 10 cm.

La versione Wood è disponibile nella finitura scalpellata a mano o spazzolata (specificare al momento dell'ordine).

* Wood lunghezza max. 270 cm - * Wild Wood lunghezza massima 243

Per lunghezze inferiori al metro lineare, applicare il prezzo minimo indicato.

Possibili differenze di colore o di venatura sono una caratteristica naturale del prodotto.

Utilizzabile come supporto per lavabi da appoggio prestando particolare attenzione al suo utilizzo e manutenzione.

Questo top, anche se finito con vernici acriliche di qualità, può essere aggredito dai prodotti in commercio per la pulizia della casa.

Per la realizzazione di fori per lavabi di altre aziende è richiesto l'invio dello schema tecnico di installazione e dima di taglio ed è prevista una maggiorazione di 60 punti.

È possibile realizzare, a richiesta, qualsiasi forma di mensola, previa richiesta di fattibilità in azienda.

Tablette réalisée avec panneau en Rouvre massif de 2.7 cm d'épaisseur disponibles dans les tonalités de la collection décrits à la page 251. Disponibles dans les deux hauteurs 7 et 10 cm.

En Wood disponible dans la version "scalpellata", ciselé à la main, ou Spazzolato et a spécifier lors de la commande.

* Wood longueur max. de 270 cm. - * Wild Wood longueur max. de 243 cm.

Pour des longueurs inférieures au mètre linéaire, appliquer le prix indiqué.

De possibles différences de couleur et de veinure sont une caractéristique naturelle du produit.

Consues comme support pour lavabo d'appui, en faisant attention à son entretien. Cette tablette, même si vernie avec des produits acryliques de qualité, peut cependant être abîmée avec les produits normalement utilisés pour le nettoyage.

Pour la réalisation des trous pour les vasques d'autres marques il faut envoyer le schéma technique d'installation et le gabarit des coupes et il faut considérer une augmentation de 60 points.

Les étagères peuvent être fournies dans n'importe quelle forme, veuillez nous contacter pour plus de renseignements.

Shelf made of solid Oak panels 2.7 cm thick in the shades provided by the samples described on page 251. Two available heights 7 e 10 cm. Available in Wood in the Scalpellato or Spazzolato version to be specified by the order

* Wood maximum length of 270 cm. - * Wild Wood maximum length of 243 cm.

For length lower than the linear metre, apply the price showed.

Differences in colour or veneer are a distinctive trait of the product.

Used with top washbasins, but take care when using it and how to take care of it in such conditions. This top, even if finished with high-quality acrylic paints, may still be corroded by ordinary house cleaning products.

For the hole-making for other brands washbasins we need a technical installation drawing and cutting template and there is an extra charge of 60 points to add to the price.

Shelves may be provided in any size or shape; please enquire about feasibility.

Tablar realisiert mit massiv Eiche Paneele in der Stärke 2,7 cm dicke massive Eichenplatten in den Farben der auf Seite 251 beschriebenen Muster.

Zwei verfügbare Höhen 7 und 10 cm. In der Wood Variante zwei Ausführungen Spazzolato und "Scalpellato" Handgemeselt, möglich.

* Wood maximale Länge von 270 cm. - * Wild Wood maximale Länge von 243 cm.

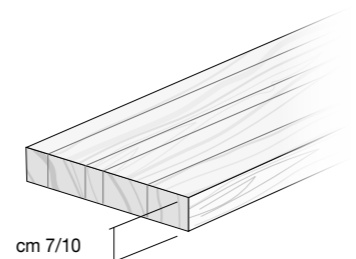
Bis zu 1 m gilt der Preis für den lfdm.

Mögliche Farb- oder Maserungsunterschiede stellen eine natürliche Produkteigenschaft dar.

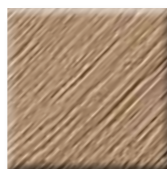
Für Bohrungen für Waschbecken anderen Firmen, brauchen wir technische Einbauzeichnungen und Schablonen für die Schnitte und es gilt einen Aufpreis von 60 Punkten.

Diese Oberfläche ist wie die auf Acrylbasis lackierten Oberflächen empfindlich gegen saure und scheuermittelhaltige Reinigungsmittel

Auf Nachfrage und nach Anfrage bei der Firma hinsichtlich der Umsetzbarkeit ist es möglich, Ablagen in jeder beliebigen Form herzustellen.



cm 7/10



Wood scalpellato



Wood spazzolato



Wild Wood

Prezzo al metro lineare, min. 1 m

Prix au mètre linéaire, min. 1 m

Price by linear metre, min. 1 m

Preis pro Laufmeter, min. 1 m

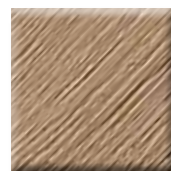
WOOD

WILD WOOD

Spazzolato / Scalpellato

Staffe di sostegno incluse	H	P	L	ART.
Étriers de soutien inclus	7/10	37	72-270*	9131 WO
Supporting brackets included		47	72-270*	91311 WO
Inklusiv Befestigungsbügel		53	72-270*	91312 WO





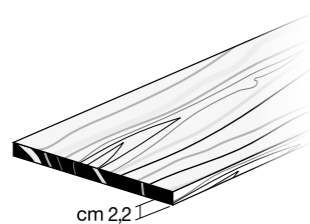
Wood scalpellato



Wood spazzolato



Wild Wood



cm 2,2

WOOD - WILD WOOD

Top in massello di rovere nelle tonalità previste dal campionario, spessore 2,2 cm.

La versione Wood è disponibile nella finitura scalpellata a mano, da abbinare alle basi laccate e nella finitura spazzolata da abbinare alle basi laccate o in Wood spazzolato. Specificare al momento dell'ordine la finitura richiesta.

* Wood lunghezza max. 270 cm - * Wild Wood lunghezza massima 243

Possibili differenze di colore o di venatura sono una caratteristica naturale del prodotto.

Utilizzabile come supporto per lavabi da appoggio prestando particolare attenzione al suo utilizzo e manutenzione.

Questo top, anche se finito con trattamento isolante e vernici acriliche di qualità, può essere aggredito dai prodotti in commercio per la pulizia della casa.

Per la realizzazione di fori per lavabi di altre aziende è richiesto l'invio dello schema tecnico di installazione e dima di taglio ed è prevista una maggiorazione di 60 punti.

È possibile realizzare, a richiesta, qualsiasi forma di top, previa richiesta di fattibilità in azienda.

Top de finition pour meubles réalisé en rouvre massif dans les tons de la collection en épaisseur de 2.2 cm. Dans la version Wood est disponible la finition "scalpellata", ciselé à la main, à combiner avec des bases laquées et aussi dans la finition brossé ou en bois wood toujours brossé. Il faut spécifier au moment de la commande la finition choisi.

* Wood longueur maximale de 270 cm. - * Wild Wood longueur maximale de 243 cm.

De possibles différences de couleur et de veinure sont une caractéristique naturelle du produit.

Consues comme support pour lavabo d'appui, en faisant attention à son entretien. Cette tablette, même avec un traitement isolant, si vernie avec des peintures acryliques de haute qualité, peut être attaquée par des produits utilisés pour le nettoyage de la maison.

Pour la réalisation des trous pour les vasques d'autres marques il faut envoyer le schéma technique d'installation et le gabarit des coupes et il faut considérer une augmentation de 60 points.

Les top peuvent être fournies dans n'importe quelle forme, veuillez nous contacter pour plus de renseignements.

Finishing top for units realized in massif oak in the colors of the collection with 2.2 cm thickness. The version "Wood" is available in the hand crafted finishing which can be matched with the lacquered bases and with the brushed finishing which can be matched with lacquered bases or brushed wood. Please specify in the order the requested finishing.

* Wood maximum length of 270 cm. - * Wild Wood maximum length of 243 cm.

Differences in colour or veneer are a distinctive trait of the product.

Used with top washbasins, but take care when using it and how to take care of it in such conditions.

Some home cleaning products could be too aggressive for this top, even if it is treated with insulation and high quality acrylic paints.

For the hole-making for other brands washbasins we need a technical installation drawing and cutting template and there is an extra charge of 60 points to add to the price.

Top may be provided in any size or shape; please enquire about feasibility.

Top für Möbel aus massiv eiche in der Farbe der Kollektion und 2.2 cm stark.

Die Version Wood ist der Endbearbeitung "Handgemeselt" zu haben, kombinierbar zu den Basiselementen lackiert. In der Endbearbeitung „Wood gebürstet“ kombinierbar zu den Basiselementen lackiert oder „wood gebürstet“. Bei der Bestellung anzugeben.

* Wood maximale Länge von 270 cm. - * Wild Wood maximale Länge von 243 cm.

Mögliche Farb- oder Maserungsunterschiede stellen eine natürliche Produkteigenschaft dar.

Für Bohrungen für Waschbecken anderer Firmen, brauchen wir technische Einbauzeichnungen und Schablonen für die Schnitte und es gilt einen Aufpreis von 60 Punkten.

Diese Oberfläche wenn auch behandelt mit Isolierungsprodukten und Acrylfarben hohes Qualität, könnte von üblichen Haushaltsreinigern angegriffen werden.

Auf Nachfrage und nach Anfrage bei der Firma hinsichtlich der Umsetzbarkeit ist es möglich, Ablagen in jeder beliebigen Form herzustellen.

Prezzo al metro lineare

Prix au mètre linéaire · Price by linear metre - Preis pro Laufmeter

WOOD

WILD WOOD

Spazzolato / Scalpellato

H	P	L	ART.
2,2	35,5	36-270*	9236 TP
	46	36-270*	92361 TP
	53	36-270*	92362 TP

Manutenzione top e mobili in legno

I mobili della serie Wood sono realizzati interamente in massello di rovere e come tutti gli oggetti in legno necessitano di particolari cure:

- Asciugare SEMPRE il piano del portalavabo dopo l'uso per evitare la formazione di calcare
- Evitare di appoggiare sui top in legno saponi, cosmetici o detersivi che possano macchiare la superficie
- Utilizzare frequentemente il kit di pulizia e manutenzione fornito da Casabath, o prodotti specifici per la cura e protezione del legno

Il kit a corredo comprende un prodotto per la pulizia e uno per ravvivare. Il prodotto per la pulizia è pronto all'uso.

È sufficiente spruzzarlo sulla parte da pulire e strofinare con un panno morbido preferibilmente in microfibra.

Il prodotto ravvivante è anch'esso pronto all'uso. Si consiglia di utilizzare dopo alla pulizia effettuata con prodotto descritto in precedenza. Evitare il suo impiego in giornate piovose o nelle ore di esposizione diretta alla luce del sole.

Per le precauzioni d'uso e di conservazione fare riferimento alla etichetta applicata al flacone.

Terminato il kit a corredo, può essere ordinato nuovamente in azienda al costo di 36 punti.

Top e contenitori sono verniciati con prodotti acrilici di alta qualità ma l'utilizzo di detersivi aggressivi per rimuovere macchie formate nei casi di errato utilizzo appena descritto può danneggiare la superficie. Tuttavia trattandosi di articoli realizzati interamente in massello di rovere, materiale nobile non soggetto a rigonfiamenti o sfaldamenti, è possibile ripristinare l'aspetto originale con l'intervento di un falegname sul posto per operazioni di carteggiatura e verniciatura o per i casi più gravi, rispedendo il mobile in azienda.

Entretien des plateaux et des meubles en bois

Les meubles de la collection Wood sont entièrement réalisés en rouvre massif et comme tous les objets en bois nécessitent d'un soin particulier :

- TOUJOURS essuyer le top du porte-lavabo après l'utilisation pour éviter la formation de calcaire
- évitez de poser sur les tops en bois savons, cosmétiques ou détergents qui peuvent tacher la surface
- utiliser souvent le kit de nettoyage et d'entretien fournis par Casabath ou des produits spécifiques pour le soin et la protection du bois

Le kit comprend un produit nettoyant et un kit revitalisant.

Le produit de nettoyage est prêt à l'emploi. Il suffit de le vaporiser sur la pièce à nettoyer et de l'essuyer avec un chiffon doux, de préférence en microfibre.

Le produit revitalisant est également prêt à l'emploi. Il est recommandé de l'utiliser après le nettoyage avec le produit décrit ci-dessus. Évitez de l'utiliser les jours de pluie ou pendant les heures d'exposition directe au soleil. Consultez l'étiquette sur la bouteille pour connaître les précautions d'utilisation et de stockage.

Une fois le kit fourni sera terminé, il peut être commandé à nouveau à l'entreprise au prix de 36 points.

Les tops et les conteneurs sont peints avec des produits acryliques de haute qualité, mais l'utilisation de détergents pour enlever les taches formées en cas de mauvaise utilisation comme décrit ci-dessus peut endommager la surface. Cependant, étant donné que ce sont des objets en rouvre massif, un matériau noble pas sujet à gonflements et desquamations, il est possible de restaurer l'aspect original avec l'intervention d'un charpentier sur place à travers des opérations de lissage et de peinture ou, pour les cas les plus graves, faire rentrer la composition à l'usine.

Maintenance of wooden tops and furniture

The furniture of the Wood collection are completely made of solid oak and like all wooden objects require special care :

- ALWAYS remove water from the wooden tops of the sink units after the use to prevent the formation of lime scale
- avoid to leave on the wooden tops soaps, cosmetics or detergents that can stain the surface
- use frequently the cleaning kit provided by Casabath or use specific products for the care and protection of wood

The kit includes a cleaning product and a revitalisation kit.

The cleaning product is ready to use. Simply spray it on the part to be cleaned and wipe with a soft cloth, preferably microfibres.

The reviving product is also ready to use. It is recommended to use it after cleaning with the product described above. Avoid its use on rainy days or during hours of direct exposure to sunlight.

For precautions for use and storage, please refer to the label applied to the bottle.

Once the kit supplied is finished, it can be ordered again in the company at a cost of 36 points.

Tops and containers are painted with high quality acrylic products but the use of detergents to remove stains formed in cases of misuses as described above can damage the surface. However these are items made of solid oak, a noble material not subject to swelling and flaking, and it's possible to restore the original appearance with the intervention of a carpenter on site through operations like smoothing and painting or, for more serious cases, to send the furniture to the factory.

Pflege von Holzplatten und Möbeln

Die Möbel der Kollektion Wood sind vollständig aus massiver Eichenholz und wie alle Produkte aus Holz benötigen besondere Pflege:

- Die Tops der Waschtischunterschranke aus Holz IMMER nach dem Gebrauch trocknen, um die Kalkablagerungen zu vermeiden.
- vermeiden sie auf die Tops aus Holz Seifen, Kosmetika oder Reinigungsmitteln, die die Oberfläche flecken können, draufzulegen
- benutzen sie oft den von Casabath zur Verfügung gestellt Reinigungssset oder spezifische Produkte für die Pflege und den Schutz von Holze.

Das Kit enthält ein Reinigungsprodukt und ein Revitalisierungskit.

Das Reinigungsprodukt ist gebrauchsfertig. Einfach auf das zu reinigende Teil aufsprühen und mit einem weichen Tuch, vorzugsweise Mikrofaser, abwischen.

Das wiederbelebende Produkt ist ebenfalls einsatzbereit. Es wird empfohlen, es nach der Reinigung mit dem oben beschriebenen Produkt zu verwenden. Vermeiden Sie seine Verwendung an Regentagen oder während Stunden direkter Sonneneinstrahlung. Informationen zu Vorsichtsmaßnahmen für Gebrauch und Lagerung finden Sie auf dem Etikett auf der Flasche.

Sobald das mitgelieferte Kit fertig ist, kann es zum Preis von 36 Punkten erneut im Unternehmen bestellt werden.

Top und Behälter sind mit Acryl-Produkte von hoher Qualität gefärbt, aber die Verwendung von Reinigungsmitteln, um Flecken in Fällen von Missbrauch (wie oben beschrieben) zu entfernen, kann die Oberfläche beschädigen.

Allerdings da diese Artikeln aus massivem Eichenholz sind, ein edles Material ohne Schwellung und Spaltung Risikos, kann das ursprüngliche Aussehen wiederhergestellt. Entweder kann einem Fachmann vor Ort das Material schleifen und wieder lackieren oder, für die schwierigen Fällen, kann man das Möbel in der Fabrik zurückschicken